



## PULVERIZATOR PE BATERII DE PURTAT LA SPATE

### INSTRUCȚIUNI



#### Întreținere

1. De fiecare dată după utilizare, acest pulverizator trebuie încărcat pentru a-i menține energia și pentru a evita scurtarea duratei de viață a acestuia.
2. Când încărcați bateria descărcată, asigurați-vă că ați oprit alimentarea pentru a evita risipa de energie electrică.
3. După utilizarea pulverizatorului, acesta trebuie încărcat, apoi depozitat. Dacă nu folosiți pulverizatorul pentru o perioadă lungă de timp, bateria trebuie încărcată aproximativ o dată la două luni, pentru a menține durata de viață a bateriei.
4. După utilizarea pulverizatorului, păstrați curat exteriorul și interiorul pulverizatorului.
5. Păstrați pulverizatorul într-un loc răcoros, nu depozitați pulverizatorul sub lumina directă a soarelui.
6. Vă rugăm să nu păstrați reziduuri de insecticide, îngrășăminte sau erbicide la baza rezervorului, păstrați fundul uscat pentru a evita coroziunea acestuia.

#### AVERTISMENT DE SIGURANȚĂ

Dacă utilizați pulverizatorul cu lichid periculos sau otrăvitor, utilizați numai cu instrucțiunile furnizate de producătorul lichidului periculos sau otrăvitor. Pulverizatorul trebuie curățat temeinic după utilizare.



## **MANUAL DE INSTRUCȚIUNI**

**12L, 16L, 18L, 20L**

### **PULVERIZATOARE MANUALE**

Acest nou model de pulverizator manual pentru rucsac, dezvoltat de compania noastră este economic în utilizarea chimică, sigur, eficient și rezistent la scurgeri și poate fi utilizat pe scară largă pentru pulverizarea insecticidelor și erbicidelor în terenurile cultivate și în grădină, precum și pentru dezinfectarea mediului caselor, locurilor publice și a fermelor de creștere a animalelor etc.

#### **Caracteristicile structurii și proprietății**

Noul model de pulverizator manual este realizat atent, din materiale pure de înaltă calitate.

Structura fiind unică, iar designul fiind nou, compartimentul de aer are proprietatea de a necesita forță de muncă redusă, presiune rapidă și eficiență ridicată.

Cu o structură portabilă, design științific, rezervorul chimic este conceput ca formă conform caracteristicilor fizice ale corpului uman. Operatorii nu simt greutate chiar și după mult timp



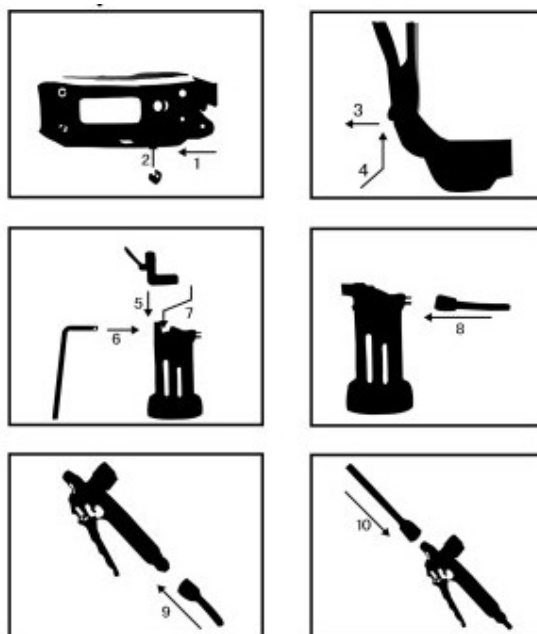
de utilizare. Designul unic în formă de T face ca spațiul dintre spatele operatorului și peretele rezervorului de produse chimice să ușureze evaporarea transpirației.

Supapa de siguranță a capacului rezervorului asigură alimentarea, precum și previne scurgerea de lichid chimic.

Șaibă de etanșare din pâslă din partea superioară a compartimentului de aer asigură mișcarea ușoară și constantă a pompei, și, de asemenea, garantează că nu vor exista scurgeri din rezervorul pentru produse chimice. Pe rezervorul pentru produse chimice există indicații ale nivelului de apă și de substanțe chimice, pentru comoditatea utilizării.

Un dispozitiv de fixare a tijei de pulverizare este proiectat pentru a fixa tija de pulverizare, care poate, de asemenea, să fixeze tija în poziție verticală, ceea ce face comoda depozitarea pulverizatorului și ușurează transportul aparatului, atunci când operatorii aleargă sau merg.

## Asamblare



1. Introduceți tija de pulverizare în orificiul de la baza rezervorului
2. Introduceți elementul de fixare a tijei de pulverizare
3. Atașați biela la tija de pulverizare
4. Puneți șaibă și știftul de blocare



5. Puneți dispozitivul de fixare în partea superioară a camerei de aer
- 6., 7. Introduceți biela și fixați-o cu știftul de blocare
8. Atașați furtunul de pulverizare la camera de aer
- 9., 10. Atașați comutatorul la furtunul de pulverizare și la tija de pulverizare

### **Instrucțiuni operare**

1. Deschideți capacul rezervorului (nu scoateți filtrul) și turnați lichidul chimic necesar.
2. Puneți pulverizatorul la spate și reglați cureaua de transport la o lungime adecvată.
3. Apăsați tija de pulverizare de 6-8 ori pentru a aspira lichid și a crește presiunea, deschideți comutatorul și începeți să pulverizați.
4. Pentru diferite tipuri de pulverizare, operatorul poate alege duza reglabilă, duza conică, duza ventilatorului, duza cu două găuri etc.

(Sunt disponibile pentru comandă diverse duze, separat)



LISTA DE COMPONENTE	
1. Partea superioară a rezervorului	12.Șurub furtun
2. Filtru de apă	13.Piston de cauciuc
3.Rezervor lichid	14.Mâner
4. Piedestal pulverizator	15.Supapă de comutare
5. Insert de încărcare	16.Piston de cauciuc
6.Înterupător	17.Șurub tijă
7.Acumulator	18. Tijă din plastic
8. Furtun de intrare	19.Legătură duză
9. Pompă motor	20.Piston de cauciuc
10.Clemă	21.Duză din plastic
11. Furtun de ieșire	22.Încărcător

VERIFICARE



<b>PROBLEMĂ</b>	<b>CAUZĂ</b>	<b>REZOLVARE</b>
<b>1. Motorul CC (curent continuu) nu funcționează</b>  <b>2. Se oprește automat în timpul pulverizării</b>	<b>1. Lipsa prizei de alimentare</b>  <b>2. Supraîncălzire a controlerului inteligent</b>	<b>1. Alimentați sau verificați priza/mufa</b>  <b>2. Întrerupeți apoi continuați pulverizarea după răcire</b>
<b>1. Fără duză de pulverizare a apei</b>  <b>2. Presiune instabilă a apei</b>	<b>1. Duză blocată</b> <b>2. Aer în furtun</b> <b>3. Pompă blocată</b> <b>4. Furtun rupt</b>	<b>1. Curățați duza</b> <b>2. Verificați strângerea furtunului, evacuați aerul</b> <b>3. Verificați pompa</b> <b>4. Schimbați cu unul nou</b>
<b>1. Presiune mai mică și mai scăzută</b>  <b>Flux mai mic</b>	<b>1. Filtru blocat în furtun</b> <b>2. Filtru blocat în comutatorul pulverizatorului</b> <b>3. Tensiune redusă</b>	<b>1. Curățați filtrul</b> <b>2. Curățați filtrul</b> <b>3. Schimbați cu unul nou</b>
<b>1. Scurgeri la legătură</b>	<b>1. Legătură slabă</b> <b>2. Inel-O stricat/rupt</b>	<b>1. Strângeți șurubul</b> <b>2. Schimbați cu unul nou</b>
<b>1. Pulverizatorul nu funcționează bine</b>	<b>1. Duza blocată</b> <b>2. Centrul pulverizatorului stricat</b>	<b>1. Curățați duza</b> <b>2. Schimbați cu unul nou</b>
<b>1. Motorul pompei pornește, apoi se întrerupe când se oprește pulverizarea</b>	<b>1. Comutator cu întreruperi</b> <b>2. Garnitura de cauciuc slăbită</b> <b>3. Scurgeri la pompă</b>	<b>1. Deschideți și curățați</b> <b>2. Strângeți</b> <b>3. Strângeți</b>

**Notă: Trebuie să curățați rezervorul din interior cu apă curată după pulverizare, de fiecare dată. Utilizați filtrul doar atunci când este introdus în apă.**



**DEPOZITARE:** Curățați pompa, apoi să încărcați 10-15 ore,depozitați-o în loc răcoros.

**AVERTIZARE:** Nu lăsați bateria descărcată, altfel nu se va mai putea încărca data viitoare. Deoarece este o baterie cu funcție de auto-descărcare, trebuie să reîncărcați după două sau trei luni.